



SEPIDES

SEPI Desarrollo Empresarial

*VIVIENDAS
EDIFICIO ROCICAS
(AVILÉS)*

VIVIENDAS ROCICAS (AVILÉS)



SEPIDES es propietaria de 3 viviendas ubicadas en el Edificio ROCICAS, Avilés (Asturias)

Situadas en un entorno urbano de carácter residencial, plenamente consolidado y caracterizado por la existencia de viviendas en bloque integradas en manzana urbana abierta, con zonas verdes en los espacios intermedios.

El nivel de equipamientos del entorno es bueno y se encuentra adecuadamente desarrollado. Dispone de alumbrado público, suministro de agua potable, red de saneamiento y redes de suministro para energía eléctrica, gas y teléfono.

Comunicaciones resueltas con múltiples líneas de autobuses urbanos é interurbanos, existiendo, además, un apeadero de FFCC.

EDIFICIO ROCICAS	REFERENCIA CATASTRAL	SUPERFICIE CATASTRAL (m ²)	SUPERFICIE REGISTRAL útil (m ²)	SUPERFICIE REGISTRAL construida (m ²)	PLANTA	ESPACIOS	Nº FINCA
C/Santa Apolonia, 39B	5358416TP6255N0007TB	83	63,4	80,82	3ª	4	26.919
C/Santa Apolonia, 41	5358417TP6255N0007FB	96	63,4	80,82	3ª	4	26.870
C/Santa Apolonia, 43	5358419TP6255N0007OB	83	63,4	80,85	3ª	4	26.877

VIVIENDAS LAS ROCICAS (AVILÉS)

CARACTERÍSTICAS DE LA EDIFICACIÓN

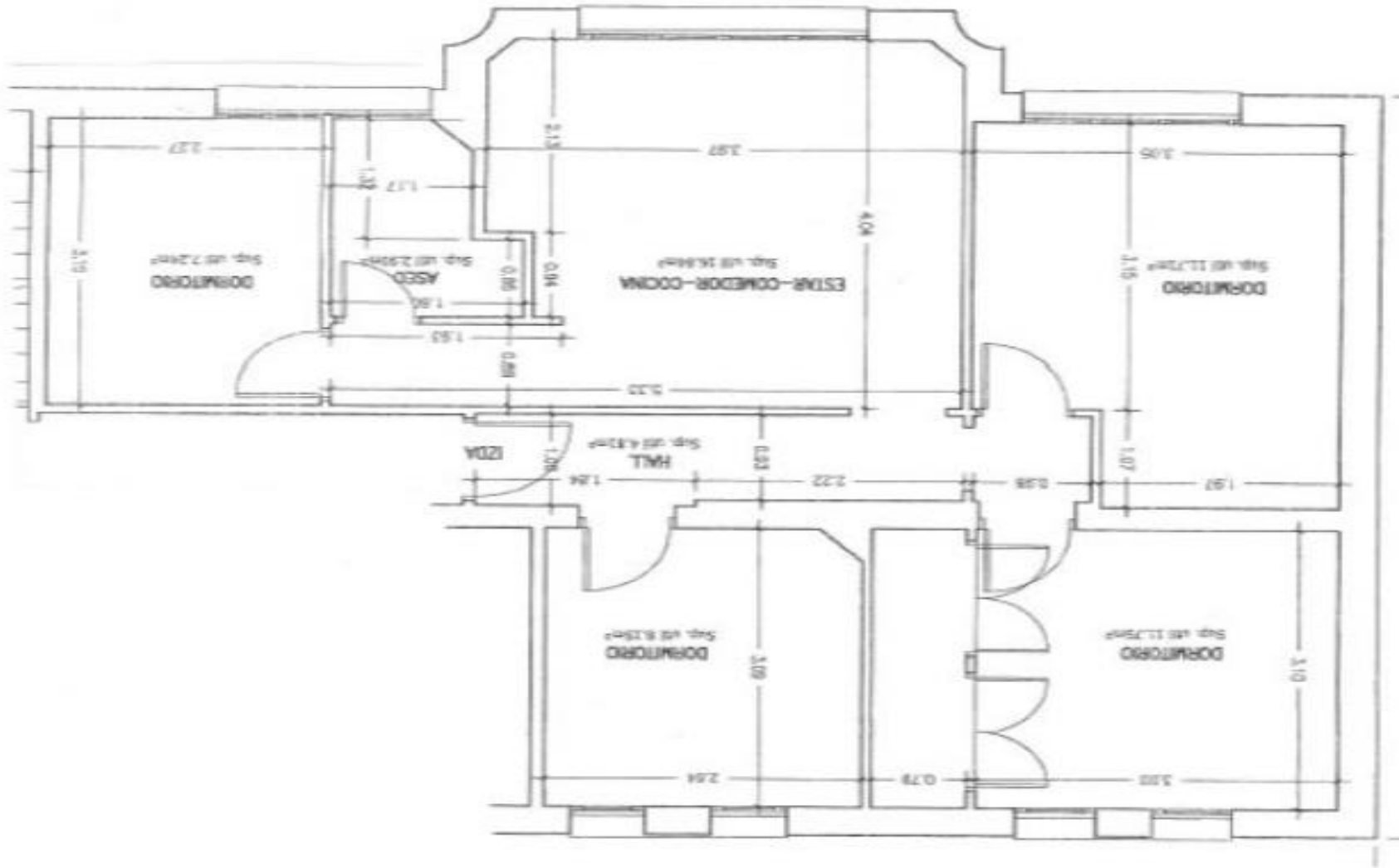
- Urbanización de viviendas en tipología de bloque aislado con diez edificios, desarrollados con planta baja + 3, todas ellas de usos residenciales.
- Bloques de viviendas con fachadas terminadas exteriormente mediante ladrillo cara vista y plaqueta.
- Cubierta inclinada a cuatro aguas recubierta con teja cerámica curva.
- Año de construcción estimado: 1952.

CARACTERÍSTICAS DE LAS VIVIENDAS

- Situadas en **último piso bajo cubierta**.
- No dispone de ascensor.
- Estado de conservación deficiente, siendo necesaria una **reforma integral**.
- Ventanas situadas a ras del suelo (parte superior < 1,50 m.)
- En la última planta del edificio, además de la vivienda, se encuentran los tendederos y trasteros asociados al resto de viviendas del bloque.
- **NO** disponen de balcón ni garaje.



PLANO VIVIENDA C/ SANTA APOLONIA, 39B



C/ SANTA APOLONIA Nº 39 B - 3º IZQD



FOTOGRAFÍAS VIVIENDA C/ SANTA APOLONIA, 39B



BAÑO



DORMITORIOS (1)



DORMITORIOS (2)



DORMITORIOS (3)



DORMITORIOS (4)



ESTAR-COMEDOR- COCINA



FACHADA (1)



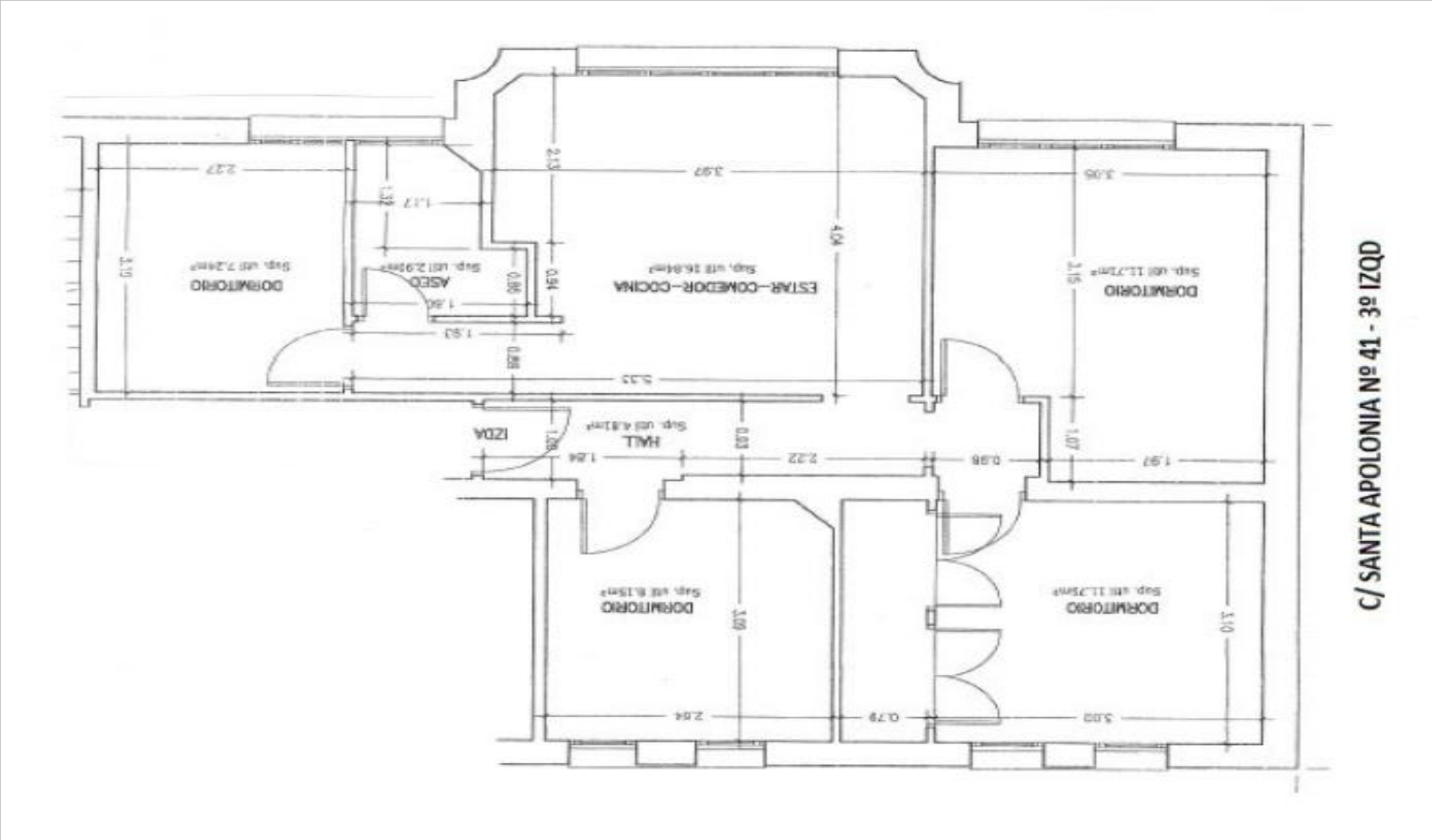
FACHADA (2)



VIGA



PLANO VIVIENDA C/ SANTA APOLONIA, 41



FOTOGRAFÍAS VIVIENDA C/ SANTA APOLONIA, 41



BAÑO



DORMITORIOS (1)



DORMITORIOS (2)



DORMITORIOS (3)



DORMITORIOS (4)



ESTAR-COMEDOR-COCINA



FACHADA (1)



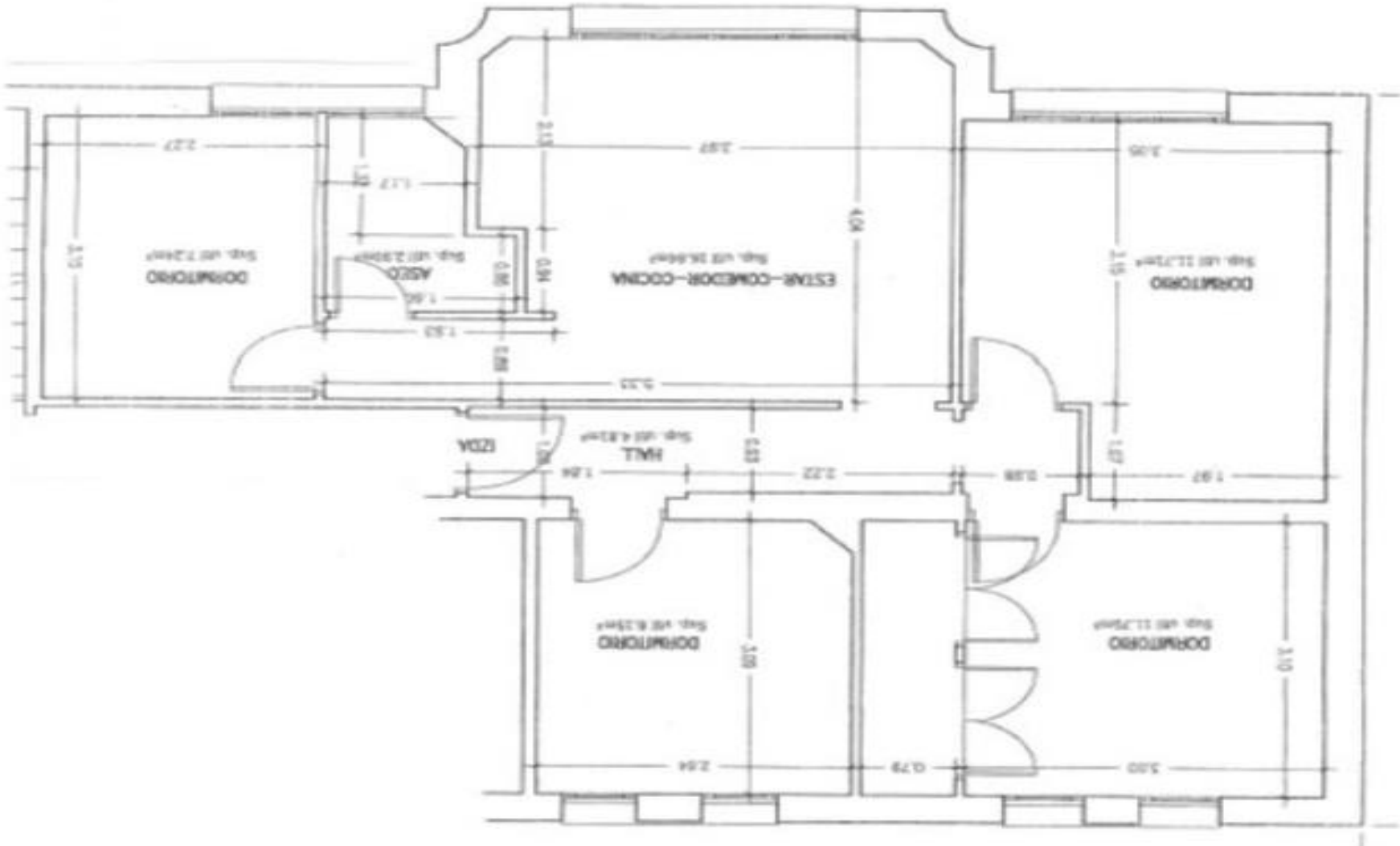
FACHADA (2)



SEPIDES

SEPI Desarrollo Empresarial

PLANO VIVIENDA C/ SANTA APOLONIA, 43



C/ SANTA APOLONIA Nº 43 - 3º IZQD



FOTOGRAFÍAS VIVIENDA C/ SANTA APOLONIA, 43



BAÑO



DORMITORIOS (1)



DORMITORIOS (2)



DORMITORIOS (3)



DORMITORIOS (4)



ESTAR-COMEDOR-COCINA



FACHADA (1)



FACHADA (2)



SEPIDES

SEPI Desarrollo Empresarial

www.sepides.es



SEPIDES